

VENKOVNÍ ROLETY

ne
bo

VENKOVNÍ ŽALUZIE



venkovní rolety

Venkovní rolety jsou z hliníkových, nebo plastových lamel, které jsou spolu navzájem spojené tak, aby tvořily kompaktní celek, tzv. pancíř. Ten je umístěn v boxu, který může být přiznaný, nebo ukrytý (zapuštěný) pod fasádou.

Pancíř rolety nelze naklápět, můžete jej spustit třeba jen do poloviny okna, přesto jde lamely u rolet nastavit tak, že se nedovrou, čímž může proudit do interiéru čerstvý vzduch i světlo.

Venkovní rolety se používají nejen jako ochrana proti slunci a proti úniku tepla, kdy výrazně zvyšují izolační schopnosti oken, ale představují i vynikající protihlukovou ochranu. Snižují jak hlučnost, prašnost a zabraňují prostupu tepla do místnosti.



Lze je snadno kombinovat s navíjecí sítí proti hmyzu. Jsou skvělou ochranou před povětrnostními vlivy, která chrání všechny typy oken proti nepříznivému počasí. Mohou působit jako bezpečnostní prvek. Jsou nesnadnou překážkou pro zloděje a proti vloupání.



- + úspora energie za topení
- + umožní stínit a větrat zároveň
- + esteticky dotváří vzhled domu
- + umožní zatemnit nebo vytvořit pološero
- + zajistí soukromí a klidný spánek ve tmě
- + široký výběr tvarů a barev lamel
- lamely nelze naklápět

PŘEDOKENNÍ



U tohoto typu je box pro navíjení pancíře viditelný zvenčí budovy. Montáž lze provést i dodatečně do jakéhokoliv pravouhého otvoru.

Při použití předokenního boxu můžete kombinovat rolety s integrovanou sítí proti hmyzu.

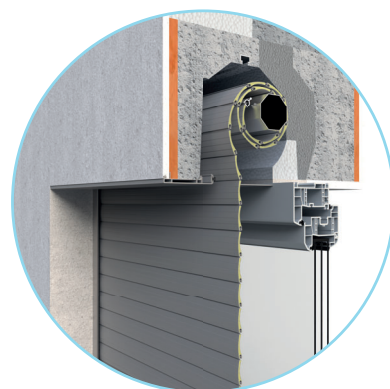
PODOMÍTKOVÉ



Lamely se navíjí do skrytého podomítkového boxu. Součástí schránky je tvrdý polystyren XPS, který vyniká skvělými izolačními vlastnostmi. Po vytažení rolety jsou viditelné pouze vodící lišty, které se připevňují na rám okna nebo do ostění, revizní klapka a koncová lamela.

V případě, že chcete použít podomítkový box, musíte s ním počítat již ve fázi projektu. V boxu lze kombinovat rolety s integrovanou sítí proti hmyzu.

DO PŘEKLADŮ HELUZ



V tomto případě jsou rolety namontovány do speciálních stavebních překladů. Jedná se o velmi čisté a elegantní řešení, kdy se roletový systém stává součástí stavby.

Roletové překlady se instalují během výstavby domu a musí být s nimi počítáno již ve fázi projektu.

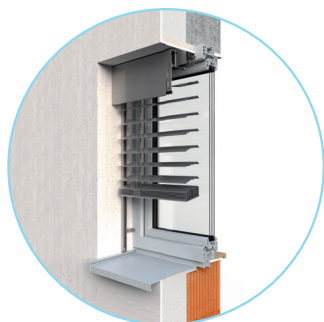
Na rozdíl od venkovních rolet lze u venkovních žaluzií lamely naklápět. Správným nastavením lamel místnost chráníte před slunečními paprsky, a přitom vidíte ven. Můžete mít otevřená okna a do místnosti pouštět čerstvý vzduch, nebo je můžete nechat částečně otevřené a odstínit jen největší žár, popřípadě zatáhnout úplně a místnost zastínit.

Venkovní žaluzie výrazně snižují energetickou náročnost budov. Ušetříte tak za klimatizaci.

- + plynulá regulace světla
- + umožní stínit a větrat zároveň
- + úspora energie za klimatizaci
- + zajistí soukromí v interiéru
- + široký výběr tvarů a barev lamel
- + esteticky dotváří vzhled domu
- při velmi silném větru je potřeba lamely vytáhnout

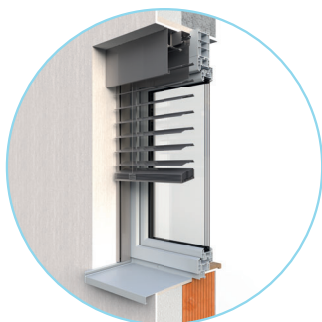


S HLINÍKOVÝM KRYCÍM PLECHEM



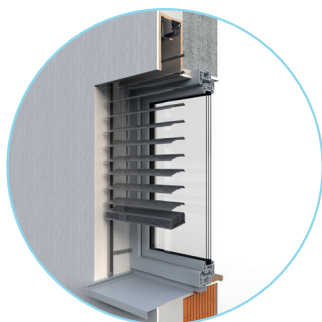
Hliníkový krycí plech zakrývá horní nosič i svazek lamel a při vytažení žaluzie je chrání před povětrnostními vlivy. Jeho barvu lze sladit s barvou žaluzií nebo fasády.

DO SAMONOSNÉHO COMFORT SYSTÉMU



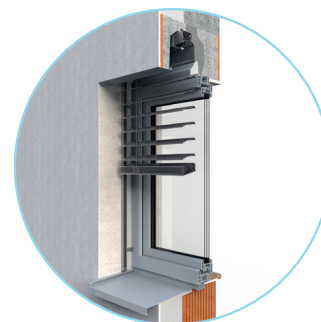
Řešení je vhodné pro rychlejší a snadnější montáž a pro případy, kdy není možné na budovu uchytnout horní nosič. Žaluzie je v tomto případě kotvena přes vodící lišty do ostění, nebo do rámu okna.

V PODOMÍTKOVÉ SCHRÁNCE



Schránka se žaluzií je určena pro zaomítnutí a není na fasádě budovy vidět. S podomítkovými schránkami musí být počítáno už ve fázi projektu. V naší nabídce najdete hned několik typů podomítkových schránek.

V NADOKENNÍM PŘEKLADU HELUZ



Jedná se o standardní nosný překlád, do kterého lze montovat žaluzie i po dokončení stavby.

použití

Venkovní rolety se používají většinou v pokojích, kde se spí a odpočívá, venkovní žaluzie zase v pokojích, kde probíhá denní běžný ruch.

Pokud máte chalupu, kterou neobýváte celoročně, doporučujeme pořídit si na její okna spíše venkovní rolety, které ochranu objektu zvyšují.

Venkovní žaluzie lze použít ve většině projektů. Rolety mají navíc svá rozměrová omezení u velkých nebo nepravidelně členitých prosklených ploch.

Pokud bydlíte na místě, kde fouká silný vítr je lepší pořídit předokenní rolety.



způsoby ovládání

Venkovní žaluzie i rolety můžete ovládat ručně nebo motorycky s využitím dálkového ovládání či mobilních aplikací.

Použít můžete i bezdrátové spínací hodiny, díky kterým si čas automatického spuštění, nebo vytažení jednoduše nastavíte.

Oba produkty mohou být doplněny i slunečním čidlem, který interiér před slunečními paprsky ochrání automatickým vytažením, nebo spuštěním stínění.

