



### Horní nosič:

Horní nosič je ocelový, ve tvaru U za studena válcovaný, pozinkovaný, rozměru 58x56x0,65 mm, oboustranně olemovaný, směrem dolů otevřený profil. Za příplatek možnost volby extrudovaný, surový hliníkový nosič, rozměru 57x59x1,4 mm. Montáž čelně, nebo do stropu přes univerzální držáky.

### Spodní profil:

Spodní profil je vyroben z extrudovaného hliníkového profilu, rozměru 92x12,5 mm, ve standardu stříbrně eloxovaný. Za příplatek možnost provedení v práškové barvě RAL. Boční ukončení plastovými krytkami v šedé nebo černé barvě. Spodní profil, standardně naklápěcí, je uzavřen nasazenou lamelou. Za příplatek možnost opatření integrovaným aretačním systémem, který slouží jako zámek proti nadzvednutí závěsu lamel (tato funkce je účinná pouze v zavřeném stavu).

### Lamely:

Hliníkové lamely, za studena válcované, ve tvaru písmene Z, mírně vyklenuté, oboustranně olemované, z vysoce pružné speciální legované slitiny, odolné prasklinám, poškrábání a nárazům, povrchová úprava dvouvrstvý vypalovaný lak, šířky 91 mm, tloušťky 0,42 mm. Lamela je opatřena nerezovými háčky, které slouží k uchycení žebříčku. V předním lemu je zaválcován plastový těsnící profil, který slouží k lepšímu dolehnutí lamel na sebe a tím dokonalejšímu zatemnění. V základní nabídce možnost volby z 23 skladových barev lamel.

### Vedení lamel:

#### 1. Vodicími lištami (standardně):

Vodicí lišty jsou vyrobeny z extrudovaného hliníkového profilu, ve standardu stříbrně eloxovaný, za příplatek možnost provedení v práškové barvě RAL, s plastovým těsněním černé barvy pro tlumení hluku při chodu žaluzie. Vodicí lišty se mohou montovat bočně do zdiva, nebo pomocí posuvných a pevných konzol. Kovové vodicí trny lamel jsou pevně spojeny s lamelami. Vodicí trny jsou v každé lamelě, trn je vždy jednou vlevo, jednou vpravo a v poslední lamelě jsou trny plastové a umístěny na obou stranách.

Typy vodicích lišt:

- VL 1 – jednoduchá vodicí lišta určena k montáži do ostění 20x18 mm
- VL 2 – jednoduchá vodicí lišta určená k montáži přes konzolu 20x20 mm
- VL 3 – dvojitá vodicí lišta určená k montáži přes konzolu 40x20 mm
- VL 4 – jednoduchá vodicí lišta kulatá Ø 41 mm
- VL 5 – dvojitá vodicí lišta kulatá Ø 41 mm
- VL 6 – zesílená vodicí lišta 20x40 mm (standardně u samonosného provedení)

- VL 7 – zápusťná vodicí lišta 18x18,5 mm, límeč 35 mm
- VL 8 – vodicí lišta uzavřená 84x29 mm
- VL 9/66 – vodicí lišta uzavřená 77x24 mm
- VL 9/90 – vodicí lišta uzavřená 101x24 mm
- VL 9/113 – vodicí lišta uzavřená 125x24 mm

#### 2. Vedení lankem:

Vodicí lanka jsou pletena z nerezové oceli Ø 3 mm a potažena polyamidem (transparentním, nebo černým). Lanka jsou ukotvena za pomoci držáku (plastových, nebo kovových) v horním profilu, následně jsou protažena otvory v lamelách, rozměr 5,9x9,8 mm. Otvory v lamelě jsou olemovány, tím je zvýšena ochrana lanka proti prodření. V případě vedení lankem je v předním lemu lamely se zaválcovaným těsněním vystřižen otvor v místě lanka, tím je docíleno lepší dolehnutí lamel na sebe a dokonalejší zatemnění. Lanka jsou vypnuta pomocí pružin umístěných v držácích v horním nosiči a ve spodní části uchycena pomocí napínacích šroubů umístěných v držácích lanek.

### Navíječe pásky:

Plastové navíječe pásky s jednostranným naklápěním. Závěs lamel se spouští v zavřeném stavu směrem ven. Naklopení lamel se plynule nastavuje při změně směru a to ve kterékoli pozici žaluzie. Závěs se zvedá s lamelami ve vodorovném stavu. Za příplatek možnost volby navíječe s otevřeným provedením (ARBS – Arbeitstellung). Lamely sjíždějí dolů v naklopeném stavu (přibližně 38°) a při vytahování jsou lamely naklopeny o přibližně 10° směrem dovnitř. U provedení ARBS se dají lamely naklápět pouze ve spodní koncové poloze.

### Hřídel:

Hřídel je vyroben z extrudovaného hliníkového profilu, kruhového tvaru Ø 14 mm s drážkou.

### Páska:

Tažná páska rozměru 8x0,34 mm, s maximální ochranou proti UV – záření, zvýšenou odolností proti otěru, smršťení a povětrnostním vlivům. Páska má vysokou pevnost v tahu až 900 N, garantovanou tloušťku s vysokou přesností. Barva šedá, nebo černá. Páska je vedena otvory v lamelách, rozměru 9x5 mm. Rozměr otvoru je maximálně minimalizován z důvodu redukce průchodu slunečního záření na minimum. Otvory v lamele jsou olemovány, tím je zvýšena odolnost pásky proti prodržení.

### Žebříček:

Pevný terylen-polyester, nesrážlivý, vyztužený aramidovými vlákny, to minimalizuje nežádoucí protažení a stažení žebříčku. Barva šedá, nebo černá. Lamely jsou uchyceny k žebříčku pomocí nerezového háčku.

### Ovládání:

#### 1. Ovládání klikou:

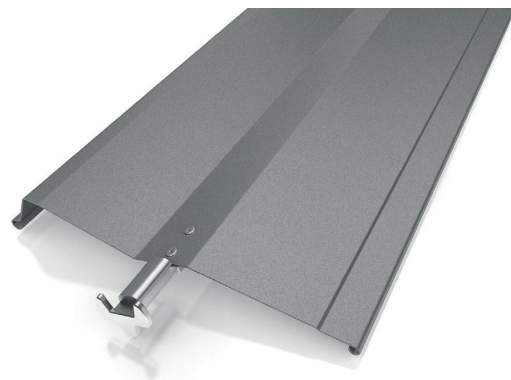
Vytahování a spouštění závěsu lamel i jeho naklápění probíhá za pomoci ruční kliky a bezúdržbové kuželové převodovky s převodem 2:1 popř. 3:1 dle velikosti závěsu. Průchodka s kloubovým ložiskem je vytažena do interiéru pomocí kardanu □ 6x6 mm, nebo □ 8x8 mm. Tyč kliky je vyrobená z hliníkového profilu Ø 15,5 mm, se zalamovací klikou a plastovým držákem, práškově lakovaná v barvě bílé a šedé.

#### 2. Ovládání motorem:

Vytahování a spouštění závěsu i naklápění lamel probíhá středovým elektromotorem 230 V/AC, 50 Hz, IP 54. Každý motor je vybaven horním i spodním koncovým dorazem a pojistkou proti přehřátí, nebo přetížení. Připojení přes kabelovou spojku Hirschmann 3. Motory jsou ovládány lokálním spínačem, nebo pomocí dálkového ovládání.

### Lakování:

V případě příplatkového práškového lakování RAL jsou výrobky lakovány podle normy GSB.



### základní barevné varianty

